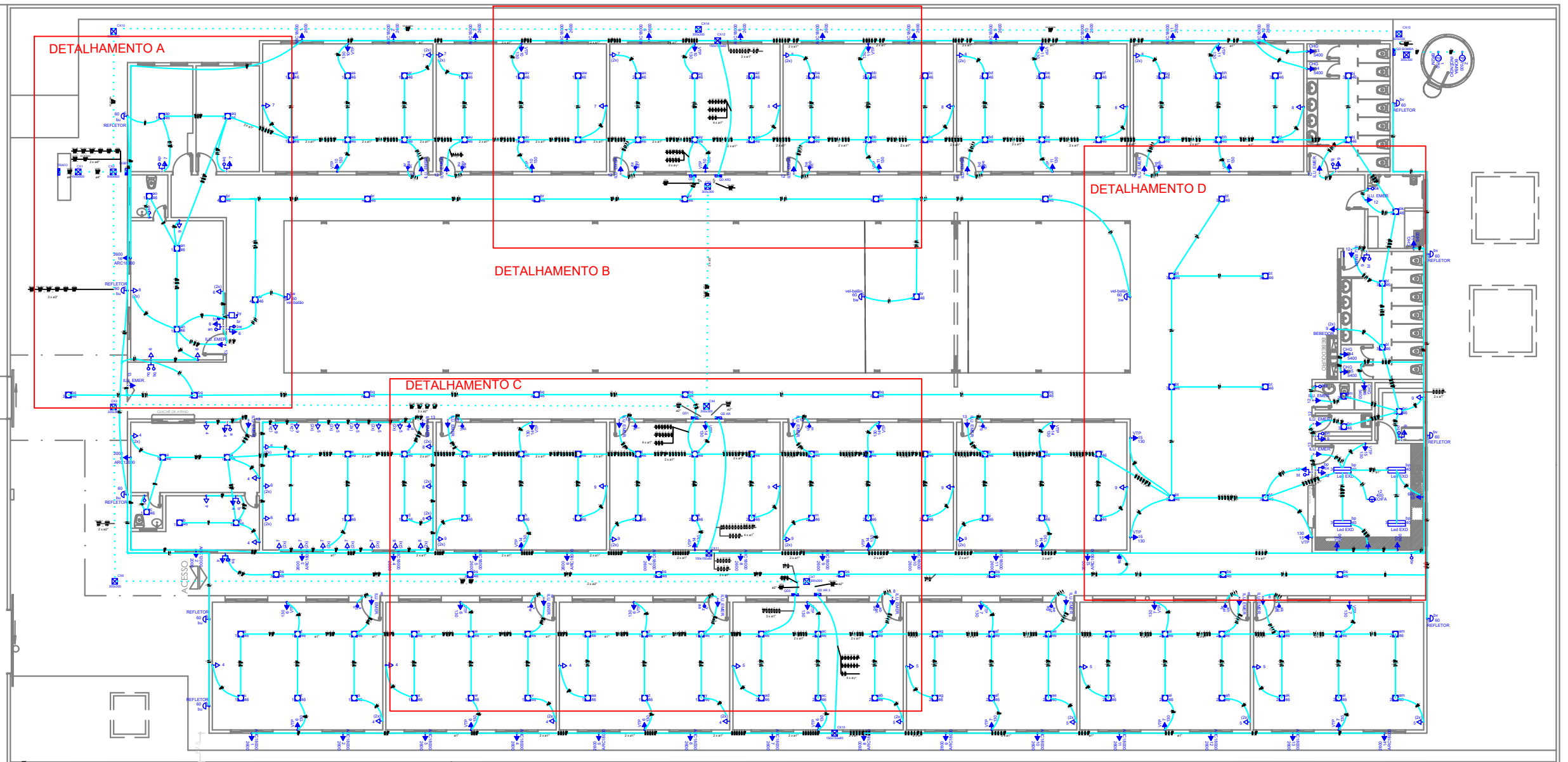


Legenda	
	1 faze simples 1 tomada - 1,10m do piso
	Caixa de passagem de ar no teto
	Caixa de passagem de PVC no teto
	Tomada simples 1 faze - 1,10m do piso
	Tomada simples 2 faze - 1,10m do piso
	Tomada simples 3 faze - 1,10m do piso
	Refletor LED 50 W - parede
	Refletor LED 40 W - rebordar
	Porta - rebordar elétrico a 2,20m do piso
	Porta - a 0,30m do piso BOMBA RECALQUE
	Porta de distribuição - 1 faze - 1,10m do piso
	Tomada hexagonal (DUPLA) - (2) 2P+T 10 A a 1,10m do piso
	Tomada hexagonal (NBR 14136) - (2P+T) 10 A a 0,30m do piso
	Porta elétrica no teto - Coifa
	Tomada hexagonal (NBR 14136) - (2P+T) 20 A a 1,10m do piso
	Porta - a 2,20m do piso - Ar condicionado
	Tomada hexagonal DUPLA - (2) 2P+T 10 A a 0,30m do piso
	Transformador de tensão
	Ventilador de parede

Legenda das indicações	
Refletor	Refletor LED - 50W
300x300	Alvenaria - piso - 300x300x300 mm
600x600	Alvenaria - piso - 600x600x600 mm
150x150x80	Caixa de passagem PVC - teto - 150x150x80 mm
Led EXD	LAMPADA DE LED PADRÃO PREFE - 40 W EXD
BR1M	Tomada - uso específico - Bomba recalque - 1cv monofásico
CHG	Tomada - uso específico - Chuveiro grande
COIFA	Tomada - uso específico - Coifa (cozinha)
ARC12000	Tomada - uso específico - Condicionador de ar 12000BTU
ARC18000	Tomada - uso específico - Condicionador de ar 18000BTU
VTP	Tomada - uso específico - Ventilador parede
ILU. EMER.	Tomada hexagonal - ILUMINAÇÃO DE EMERGÊNCIA

NOTAS

- OS CONDUTORES PARA OS RAMAIS SUBTERRÂNEOS, DEVERÃO POSSUIR ISOLAMENTO DO TIPO HEPR, XLPE OU EPR PARA 0,6/1,0 KV.
- OS ELETRODUTOS SUBTERRÂNEOS SERÃO DO TIPO REFORÇADO "PEAD".
- OS ELETRODUTOS NÃO COTADOS SÃO DE #3/4".
- TODA A FIAÇÃO NÃO COTADA É DE 2,5mm².
- TODOS OS CIRCUITOS (TOMADAS, CHUVEIROS E AR CONDICIONADO) DEVERÃO TER CONDUTOR TERRA.
- TODOS OS CIRCUITOS DE TOMADAS DEVERÃO SER DOTADOS DE DR's.
- TENSÃO ENTRE FASE/FASE - 220 V.
- TENSÃO ENTRE FASE/NEUTRO - 127 V.
- PADRONIZAÇÃO DE CORES PARA FIAÇÃO:
 - FASES:
 - R - VERMELHO.
 - S - BRANCO.
 - T - PRETO.
 - NEUTRO (N): AZUL CLARO.
 - RETORNO: AMARELO OU CINZA.
 - TERRA (T): VERDE OU VERDE/AMARELO.
- BALANCEAMENTO DE FASES: VERIFICAR QUADRO DE CARGAS E/OU DIAGRAMA MULTIFILAR.
- QUADROS DE EMBUTIR COM GRAU DE PROTEÇÃO MÍNIMO IP-40 COM 30% DE ESPAÇO FÍSICO RESERVA.
- O MEMORIAL DESCRITIVO FAZ PARTE INTEGRANTE DO PROJETO E DEVERÁ SER OBRIGATORIAMENTE CONSULTADO.



PROJETO ELÉTRICO DE BAIXA TENSÃO

ESC: 1/225



PREFEITURA MUNICIPAL DE VÁRZEA GRANDE
 Av. Castelo Branco, Espaço Municipal, 2500 - Centro Sul, Várzea Grande/MT
 CEP 78125-700 - Fone/Fax: 65 3688 8000

LOCALIZAÇÃO: RUA SÃO PAULO (LOT. NOVA VÁRZEA GRANDE)
 CEP: 78135-730 VÁRZEA GRANDE - MT

PROJETO: PROJETO ELÉTRICO

OBRA: REFORMA E AMPLIAÇÃO DA EMEB JAIME VERÍSSIMO DE CAMPOS JUNIOR "JAIMINHO"

DATA: JULHO/2021

UNIDADE: METRO

AUTOR DO PROJETO: ISRAEL ROSBERG COSTA
 ENGENHEIRO ELETRICISTA CREA-MT 048484

FOLHA Nº: 01/11